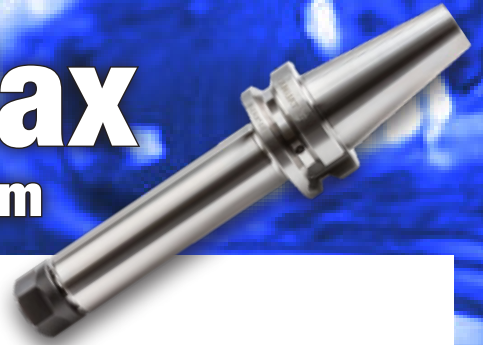


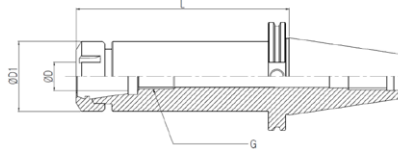
DINE und TauMax

Neues Präzisionswerkzeug-Programm



■ BT-TXER - ER Spannzange

» Präzisions-Spannzangenfutter für die Mehrzweckbearbeitung



BT-TXER

Klasse	Bezeichnung	ØD	L	ØD1	Spannzange	G	Mutter	Kg	
SK40	SK40-TXER16-100	1.0-10.0	100	28	ER16	-	1	1,3	
	SK40-TXER20-100	1.0-13.0	100	34	ER20	-		1,4	
	SK40-TXER20-160	1.0-13.0	160	34	ER20	-		1,8	
	SK40	SK40-TXER25-70	2.0-16.0	70	42	ER25	-	2	1,3
		SK40-TXER25-100	2.0-16.0	100	42	ER25	-		1,4
		SK40-TXER25-160	1.0-13.0	160	34	ER20	-	1	2,0
		SK40-TXER32-70	2.0-20.0	70	50	ER32	-		1,0
		SK40-TXER32-100	2.0-20.0	100	50	ER32	-	2	1,4
SK40-TXER32-160		2.0-20.0	160	50	ER32	-	2,5		
SK50	SK50-TXER20-100	2.0-16.0	100	34	ER25	-	2	3,9	
	SK50-TXER25-100	2.0-16.0	100	42	ER25	-		3,9	
	SK50-TXER25-160	2.0-16.0	160	42	ER25	-		4,6	
	SK50-TXER32-100	2.0-20.0	100	50	ER32	-		4,1	
	SK50-TXER32-160	2.0-20.0	160	50	ER32	-		4,9	
HSK63A	HSK63A-TXER16-100	1.0-10.0	100	28	ER16	-	1	1,1	
	HSK63A-TXER20-100	1.0-13.0	100	34	ER20	-		1,2	
	HSK63A-TXER25-130	2.0-16.0	130	42	ER25	-		1,5	
	HSK63A	HSK63A-TXER32-80	2.0-20.0	80	50	ER32	-	2	1,5
		HSK63A-TXER32-100	2.0-20.0	100	50	ER32	-		1,6
		HSK63A-TXER32-130	2.0-20.0	130	50	ER32	-		1,7
		HSK63A-TXER40-80	4.0-26.0	80	63	ER40	-		1,7
BT40	BT40-TXER16-100	1.0-10.0	100	28	ER16	M10	1	1,3	
	BT40-TXER20-100	1.0-13.0	100	34	ER20	M12		1,4	
	BT40-TXER25-100	2.0-16.0	100	42	ER25	M16		1,4	
	BT40	BT40-TXER32-70	2.0-20.0	70	50	ER32	M22	2	1,4
		BT40-TXER32-100	2.0-20.0	100	50	ER32	M22		1,7
		BT40-TXER32-130	2.0-20.0	130	50	ER32	M22		2,0
		BT40-TXER32-160	2.0-20.0	160	50	ER32	M22		2,5
BT50	BT50-TXER20-100	2.0-16.0	100	34	ER25	M16	2	3,9	
	BT50-TXER25-100	2.0-16.0	100	42	ER25	M16		4,1	
	BT50-TXER32-100	2.0-20.0	100	50	ER32	M22		4,1	
	BT50-TXER32-160	2.0-20.0	160	50	ER32	M22		4,9	

ER-Klemmmutter

Bezeichnung	ØC	Länge	Gewinde	Abb.
ER16-DIN6499	28	17,5	M22X1.5	1
ER20-DIN6499	34	19	M25X1.5	1
ER25-DIN6499	42	20	M32X1.5	2
ER32-DIN6499	50	22,5	M40X1.5	2

Abb. 1

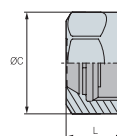
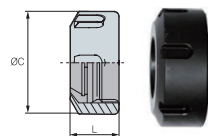


Abb. 2



DINE und TauMax

Neues Präzisionswerkzeug-Programm

■ PVTM MC SCHRAUBSTOCK - Basistyp

- » Einfach zu bedienender Power Vise Schraubstock
- » Manuelle stufenweise Spannkraftverstellung
- » Höhentoleranz 0,01mm, parallel verwendbare Unterspannbacke

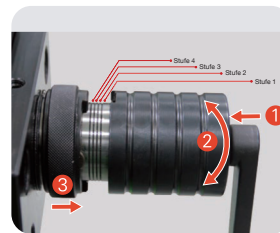


Spannkraft

Gleitstufe	Bez.	PVTM-100	PVTM-130	PVTM-160	PVTM-200
Stufe 1		1500	2000	2000	2000
Stufe 2		2500	3000	3000	3000
Stufe 3		3000	4000	4000	4000
Stufe 4		3500	4500	5000	5000

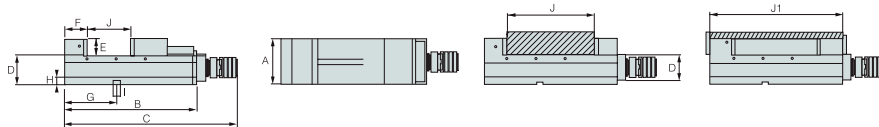
Spannkraft in kg

Anwendung



- 1 Schieben Sie mit dem Ratschengriff den Hauptbestandteil an das Werkstück heran.
- 2 Durch Drehen erhöhen Sie die Greifkraft. Ziehen Sie das Werkstück nach der Bearbeitung durch Drehen des Ratschengriffs in die entgegengesetzte Richtung heraus.
- 3 Verwenden Sie die Kupplung zum Spannen von harten Werkstücken (Baustahl, Aluminium, Kupfer, Acryl usw.). Sonst kann das Werkstück überstrapaziert werden.

Bezeichnung



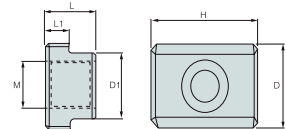
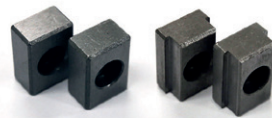
mm

Bezeichnung	A	B	C	D	E	F	G	H	I	J	J1	Klemmkraft (Kg)	Gewicht (Kg)	Lager
PVTM-100	100	395	530	85	50	60	110	25	18	200	370	3.500	28	▲
PVTM-130	130	470	605	100	55	75	160	25	18	250	450	4.500	45	▲
PVTM-160	160	545	680	100	60	80	200	25	18	300	520	5.000	68	▲
PVTM-200	200	615	740	110	60	95	220	25	18	350	590	5.000	91	▲

▲: Lagerartikel Europa ●: Lagerartikel Korea ○: Lieferzeit auf Anfrage

Optionales Zubehör - Führungen

Bezeichnung	D1	D	H	M	L	L1
KEY-14MM	14	18	25	M6	12	6
KEY-18MM	18	18	25	M6	12	6



Optionales Zubehör - Innen-/Außenbacke

Klasse	Bezeichnung	Passend für
Innen-/Außenbacke	PVT-000 INSIDE JAWS	PVT/M
	PVT-000 OUTSIDE JAWS	PVT/M

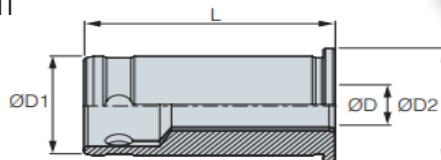


DINE und TauMax

Neues Präzisionswerkzeug-Programm

■ C Spannange

» Verhindert das Herausfallen des Werkzeugs aufgrund von Kühlmitteldruck und Vibration



Bezeichnung

Bezeichnung	Ø D	L	Ø D1	Ø D2	Kg
C20-3-M	3,0	51,0	20,0	25	0,1
C20-4-M	4,0	51,0	20,0	25	0,1
C20-5-M	5,0	51,0	20,0	25	0,1
C20-6-M	6,0	51,0	20,0	25	0,1
C20-7-M	7,0	51,0	20,0	25	0,1
C20-8-M	8,0	51,0	20,0	25	0,1
C20-9-M	9,0	51,0	20,0	25	0,1
C20-10-M	10,0	51,0	20,0	25	0,1
C20-11-M	11,0	51,0	20,0	25	0,1
C20-12-M	12,0	51,0	20,0	25	0,1
C20-13-M	13,0	51,0	20,0	25	0,1
C20-14-M	14,0	51,0	20,0	25	0,1
C20-15-M	15,0	51,0	20,0	25	0,1
C20-16-M	16,0	51,0	20,0	25	0,1
C25-3-M	3,0	51,0	25,0	29	0,2
C25-4-M	4,0	51,0	25,0	29	0,2
C25-5-M	5,0	51,0	25,0	29	0,2
C25-6-M	6,0	58,0	25,0	29	0,2
C25-8-M	8,0	58,0	25,0	29	0,2
C25-10-M	10,0	58,0	25,0	29	0,2
C25-12-M	12,0	58,0	25,0	29	0,2
C25-14-M	14,0	58,0	25,0	29	0,2
C25-15-M	15,0	58,0	25,0	29	0,2
C25-16-M	16,0	58,0	25,0	29	0,2
C25-17-M	17,0	58,0	25,0	29	0,2
C25-18-M	18,0	58,0	25,0	29	0,2
C25-19-M	19,0	58,0	25,0	29	0,2
C25-20-M	20,0	58,0	25,0	29	0,2
C32-3-M	3,0	66,5	32,0	37	0,3
C32-4-M	4,0	66,5	32,0	37	0,3
C32-5-M	5,0	66,5	32,0	37	0,3
C32-6-M	6,0	66,5	32,0	37	0,3
C32-7-M	7,0	66,5	32,0	37	0,3
C32-8-M	8,0	66,5	32,0	37	0,3
C32-9-M	9,0	66,5	32,0	37	0,3
C32-10-M	10,0	66,5	32,0	37	0,3
C32-11-M	11,0	66,5	32,0	37	0,3
C32-12-M	12,0	66,5	32,0	37	0,3
C32-13-M	13,0	66,5	32,0	37	0,3

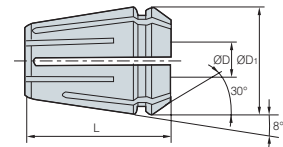
Bezeichnung	Ø D	L	Ø D1	Ø D2	Kg
C32-14-M	14,0	66,5	32,0	37	0,3
C32-15-M	15,0	66,5	32,0	37	0,3
C32-16-M	16,0	66,5	32,0	37	0,3
C32-17-M	17,0	66,5	32,0	37	0,3
C32-18-M	18,0	66,5	32,0	37	0,3
C32-19-M	19,0	66,5	32,0	37	0,3
C32-20-M	20,0	66,5	32,0	37	0,3
C32-21-M	21,0	66,5	32,0	37	0,3
C32-22-M	22,0	66,5	32,0	37	0,3
C32-23-M	23,0	66,5	32,0	37	0,3
C32-24-M	24,0	66,5	32,0	37	0,3
C32-25-M	25,0	66,5	32,0	37	0,3
C32-26-M	26,0	66,5	32,0	37	0,3
C32-27-M	27,0	66,5	32,0	37	0,3
C32-28-M	28,0	66,5	32,0	37	0,3
C42-3-M	3,0	80,0	42,0	47	0,5
C42-4-M	4,0	80,0	42,0	47	0,5
C42-5-M	5,0	80,0	42,0	47	0,5
C42-6-M	6,0	80,0	42,0	47	0,5
C42-7-M	7,0	80,0	42,0	47	0,5
C42-8-M	8,0	80,0	42,0	47	0,5
C42-9-M	9,0	80,0	42,0	47	0,5
C42-10-M	10,0	80,0	42,0	47	0,5
C42-11-M	11,0	80,0	42,0	47	0,5
C42-12-M	12,0	80,0	42,0	47	0,5
C42-13-M	13,0	80,0	42,0	47	0,5
C42-14-M	14,0	80,0	42,0	47	0,5
C42-15-M	15,0	80,0	42,0	47	0,5
C42-16-M	16,0	80,0	42,0	47	0,5
C42-18-M	18,0	80,0	42,0	47	0,5
C42-20-M	20,0	80,0	42,0	47	0,5
C42-21-M	21,0	80,0	42,0	47	0,5
C42-22-M	22,0	80,0	42,0	47	0,5
C42-24-M	24,0	80,0	42,0	47	0,5
C42-25-M	25,0	80,0	42,0	47	0,5
C42-26-M	26,0	80,0	42,0	47	0,5
C42-28-M	28,0	80,0	42,0	47	0,5
C42-30-M	30,0	80,0	42,0	47	0,5
C42-32-M	32,0	80,0	42,0	47	0,5

DINE und TauMax

Neues Präzisionswerkzeug-Programm

■ ER Spannzange

- » Korrosionsbeständige Micro-Spannzange
- » High-Tech Beschichtung für lang anhaltende Präzision
- » Längere Standzeit und höhere Produktivität



ER Spannzange

Bezeichnung	ER Size	Ø D Max	L	Ø D1	Stufe	Rundlauf
ER11-ØD	11,0	8,0	18,0	11,5	0,5	10µ
ER16-ØD	16,0	12,0	27,5	17,0		
ER20-ØD	20,0	16,0	31,5	21,0		
ER25-ØD	25,0	20,0	34,0	26,0		
ER32-ØD	32,0	26,0	40,0	33,0		
ER40-ØD	40,0	32,0	46,0	41,0	1,0	10µ



ER Spannzangenset

Bezeichnung	Bereich	Stufe	Packungseinheit
ER11-13PCS (SET)	D1.0-7.0	0,5	Holzkassette
ER16-10PCS (SET)	D1.0-10.0	1,0	
ER20-12PCS (SET)	D2.0-13.0	1,0	
ER25-15PCS (SET)	D2.0-16.0	1,0	
ER32-18PCS (SET)	D3.0-20.0	1,0	

Martin Isak
Zerspanungstechnik + Industriebedarf
Gleiwitzer Straße 8
45665 Recklinghausen

Telefon 02361-2 76 42
Telefax 02361-2 76 72
info@werkzeuge-isak.de
www.werkzeuge-isak.de